

Příloha č.1 k OZV 1/2025 o systému shromažďování a sběru odpadů

Seznam míst tříděného odpadu Obec Kolová

- 1) Sběrné místo
- 2) 2x plasty, 1x papír
- 3) 4x plasty, 2x papír, 2x sklo, 1x kov
- 4) 1x plasty, 1x papír, 1x bílé sklo, 1 x tmavé sklo, 3x Textil, 1x sklo
- 5) 1x plasty, 1 x papír, 1x sklo
- 6) 1x plasty, 1 x papír, 1x sklo
- 7) 1x plasty, 1 x papír, 1x sklo

Sběrné místo

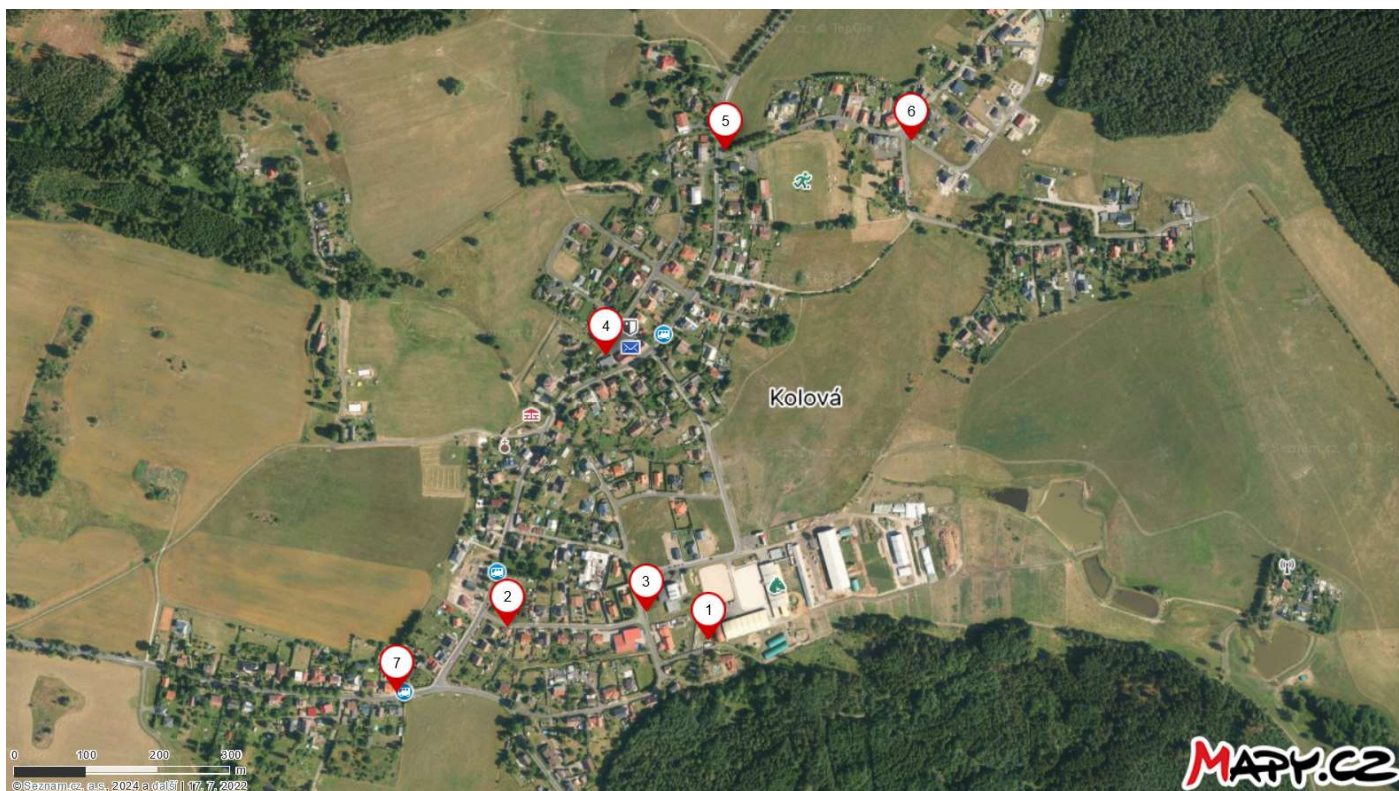
Sběrné místo se nachází v Kolové, v areálu "za sklárnou" směrem k lesní cestě na Pilu na poz. č. 181/39 v k.ú. Kolová.

Slouží pro shromažďování velkoobjemového odpadu, všech druhů plastů, kovů, veškerého elektroodpadu, baterií, barev a dalších nespécifikovaných kapalin a obalů od nich, větví pro štěpkování.

Otevírací doba sběrného místa:

DUBEN – ŘÍJEN: každou středu / 16:00 -18:00 hodin

LISTOPAD – DUBEN: každou středu / 16:00-17:00 hodin



Příloha č.2 k OZV 1/2025 o systému shromažďování a sběru odpadů

Seznam míst tříděného odpadu Obec Háje

- 1) 1x plasty, 1x papír, 1x sklo, 1x kov
- 2) 1x plasty, 1x papír, 1x textil

